

NEDERLANDSE NORMEN? GEEN PROBLEEM

In het centrum van het Nederlandse Den Bosch wordt een monumentaal klooster omgebouwd tot een school voor 'Data Entrepreneurship', met woonruimte voor studenten. Alle verdeelborden in de schoolgebouwen en huurappartementen werden gemaakt en geïnstalleerd door een Belgisch bedrijf. Met behulp van het advies van Legrand gebeurde alles volgens de Nederlandse normen.

Het klooster Mariënborg werd gebouwd aan het einde van de 19de eeuw, op de plek waar al sinds de 15de eeuw een klooster stond. Het gebouw was het moederhuis van de congregatie JMJ (Jezus Maria Jozef), die op haar hoogtepunt 1200 zusters en liefst 58 andere kloosters telde, verspreid over heel Nederland. In 2015 besloten de nog enkele overblijvende zusters het pand te verkopen aan een projectontwikkelaar. Ze wilden het liefst een bestemming die goed zou passen bij het kloostercomplex waar tientallen jaren lang onderwijs werd gegeven aan duizenden kinderen. Hun wensen werden ingewilligd. In het beschermde 15.000 m² grote pand met zijn al even beschermde tuin (met onder meer de grootste plataan van Nederland) komt een Graduate School voor Data Entrepreneurship, een samenwerking tussen twee Nederlandse universiteiten, de stad en de provincie Noord-Brabant. Daarnaast komen er ook nog 77 studentenwoningen. Begin 2018 startte de school met de lessen en namen de eerste bewoners hun intrek in de appartementen.

VERDEELBORDEN 'MADE IN BELGIUM'

Opmerkelijk is dat alle elektrische verdeelborden in het hele gebouw werden gemaakt en geplaatst door SDM Technics, een bordenbouwer uit Heusden-Zolder en onderdeel van de SDM Groep. "Iemand bij ons in het bedrijf kende de aannemer nog van vroeger", zegt Koen Schoefs van SDM Technics. "We hebben een aantal vergaderingen gehad en in samenwerking met Legrand en de bouwheer hebben we dan alles uitgewerkt. We hebben alle borden gemaakt, voor het hele gebouw: groot en klein vermogen, borden voor verlichting en stopcontacten op elke verdieping, plus een klein bord in elk appartement. Dat laatste gebeurde trouwens op vraag van de keukeninstallateur, die ons hier bezig zag en vroeg of we ook voor hem borden konden maken. Mond-tot-mondreclame heet dat. Let wel, wij hebben alleen de borden geleverd. De rest van de elektrische installatie is geplaatst door een andere aannemer."

WERKEN VOLGENS NEDERLANDSE NORMEN

Alle borden zijn gemaakt met materiaal van Legrand, de vaste leverancier van SDM Technics. Koen Schoefs: "We proberen zoveel mogelijk met Legrand te werken. Als we zelf een leverancier mogen voorstellen, dan nemen we Legrand. Waarom? De samenwerking is altijd optimaal en hun techni-



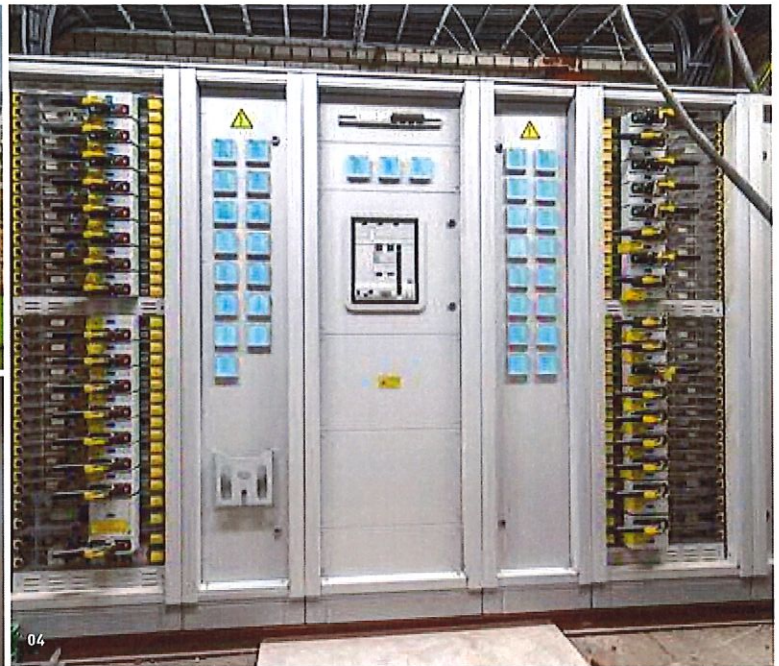
01



02



03



04

sche ondersteuning is echt heel goed. Om maar een klein voorbeeld te geven: de Nederlandse klant vroeg om lades met zekeringhouders in de verdeelborden in te bouwen, iets dat in België nooit gedaan wordt. Het is geen product van Legrand maar ze hebben ons wel de nodige technische ondersteuning gegeven om dat in hun borden te installeren. Een ander voorbeeld van Nederlandse normen is dat er op elke verdieping een apart bord is voor de verlichting en één voor de stopcontacten. In België zit dat allemaal in één bord. Een speciaal geval was het hoofdverdeelbord, dat liefst 4 meter breed is. Het moest in één stuk geleverd en geplaatst worden. Via de gang en de deur ging het niet, we hebben dan maar het dak eraf gehaald en het langs die weg met een werfkraan naar binnen gehesen. Gemakkelijk was dat niet, ook al omdat de vrachtwagen langs een smalle, bochtige straat en achterwaarts tot aan de werf moest rijden. Niet eenvoudig, maar moeilijk gaat ook." Het blijft eigenaardig dat landen die al zolang tot de Europese Unie behoren, nog altijd verschillende normen hanteren. Volgens Jean-Luc Decroos, Key Account Engineer bij Legrand, beperkt zich dat overigens niet tot het gebruik van verdeelborden. "Er zijn nog vele verschillen tussen de landen in de EU. Een van de vele voorbeelden daarvan is dat alleen in België de huizen met 3 kA beveiligd worden. In de rest van Europa is dat 4,5 kA. Voor Legrand is dat echter

geen enkel probleem. Aangezien we bijna overal ter wereld aanwezig zijn, betekent dat ook dat we voor alle normen de geschikte oplossing kunnen aanbieden."

XL PRO3: DE IDEALE SOFTWARE OM BORDEN TE ONTWERPEN

Om zijn laagspanningsverdeelborden te ontwerpen, maakt SDM Technics gebruik van de XL PRO3 Panelsoftware van Legrand. Die tool is exclusief ontworpen voor partners van Legrand (bordenbouwers, installateurs, competentiecentra, ...). Dit is een extra voordeel die partners krijgen wanneer ze zich engageren met Legrand. XL PRO3 biedt alle functies die daarvoor nodig zijn: het volledige productenaanbod tot 6300 A, beheer van de scheidingsvormen tot 4b, geoptimaliseerde en traditionele railsystemen, industriële kasten en de materiaallijst voor de borden. En om het helemaal af te maken, stelt de software ook automatisch de types wand- en vloerkasten voor, berekent ze de kosten, stelt ze de bestelbon op en tekent ze het schema en de inplanting van de productie. De door de bordenbouwer aangebrachte wijzigingen worden bovendien onmiddellijk weergegeven, zodat het ontwerpen van verdeelborden bijna kinderspel wordt. Koen Schoefs: "Die software werkt inderdaad zeer goed en is ook heel duidelijk. Omdat je de borden visueel kunt weergeven, gebruiken we die al in de offertefase. Op die manier ziet de klant

- 01 monumentaal klooster
- 02-03 studentenkamer
- 04 hoofdverdeelbord

vooraf hoe het bord er zal uitzien." Jean-Luc Decroos kan dat alleen maar bevestigen: "Met behulp van die software kan je inderdaad een heel dossier opstellen en dat voorleggen aan de klant met de vraag: 'Is het dat wat u wenst?' Als leverancier beschouwen we het als onze taak alle ondersteuning te geven aan de bordenbouwer. En dat omvat ook de nodige opleiding om met die software te werken."

KEY PLAYERS



Koen Schoefs
SDM Technics



Jean-Luc Decroos
Key Account Manager
Panelbuilding

XL3-VERDEELKASTEN EN DPX3-VERMOGENSBEVEILIGING

Tot slot nog wat productinformatie. De verdeelkasten die met behulp van de XL PRO3 software werden gebouwd, zijn van het XL3-type. Die systeemkasten zijn geschikt zowel voor tertiaire als voor industriële toepassingen en voldoen aan de internationale norm IEC 61 439-1/2. DX3 en DPX3 zijn dan weer het type van de ingebouwde automaten en vermogenscomponenten. Dat is een breed assortiment dat de bordenbouwer in staat stelt borden samen te stellen met de hoogste kwaliteit op het gebied van betrouwbaarheid, prestaties en energie-efficiëntie. Uw Legrand-contactpersoon vertelt u er graag meer over.

LEGRAND BIEDT SINDS DIT JAAR OPLEIDINGEN VOOR XL PRO³ PANEL. MEER INFORMATIE HIEROVER VIND JE TERUG OP: WWW.LEGRAND.BE/NL/SERVICE-SUPPORT/ LEGRAND-GROUP-ACADEMY